

A surveying instrument, likely a total station or level, is mounted on a tripod in a park-like setting. The background shows trees, a building, and a street lamp. The scene is overlaid with a semi-transparent dark rectangle containing the text.

infi survey

enginyeria de topografia

QUI SOM



Infisurvey és una empresa de topografia creada per dos socis directius enginyers tècnics col·legiats. La nostra missió és donar suport tècnic a tots aquells que ho necessitin.

Col·laborem amb arquitectes, tècnics, enginyers, constructors, entitats públiques i particulars fent realitat els seus projectes i il·lusions. També ajudem a través de l'estudi i la topografia a la delimitació de finques i a peritatges de parts.

Com a tècnics especialitzats oferim tots els serveis que tenen a veure amb la topografia.

Creiem en la professionalitat i la serietat, per això convinem l'experiència i el treball amb la qualitat i el compromís.

Utilitzem instrumentació d'última generació molt precisa donant solució a les idees del client i adaptant-nos a les seves necessitats.

Desde 2005 hem topografiat més de 1.200.000 m² en tot el territori català i participat en la construcció de diferents projectes arquitectònics a tota la geografia catalana.

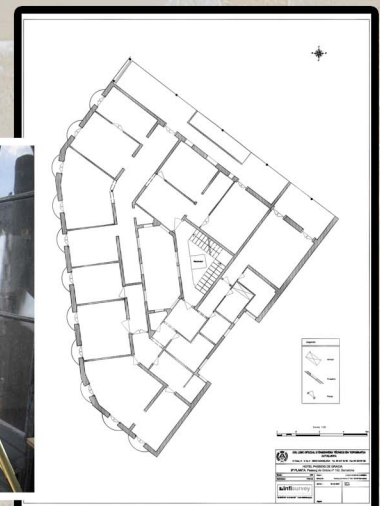


QUIENES SOMOS

AIXECAMENT TOPOGRÀFIC



Elaboració de plànols topogràfics amb tot detall de qualsevol indret del territori català i part de l'espanyol, grafiant tots els elements existents al terreny tal com són les voreres, embornals, valles, murs, arbres, tapes de registre, fites, edificacions, tal.lusos, línies blanques, etc.. Treballem amb coordenades locals o coordenades UTM segons convenença del client, utilitzant instrumentació molt precisa amb les últimes tecnologies. També elaborem plànols topogràfics només de límits de parcel·les per extreure'n la superfície exacta existent, així com plànols d'interior d'edificacions o plànol de façanes.



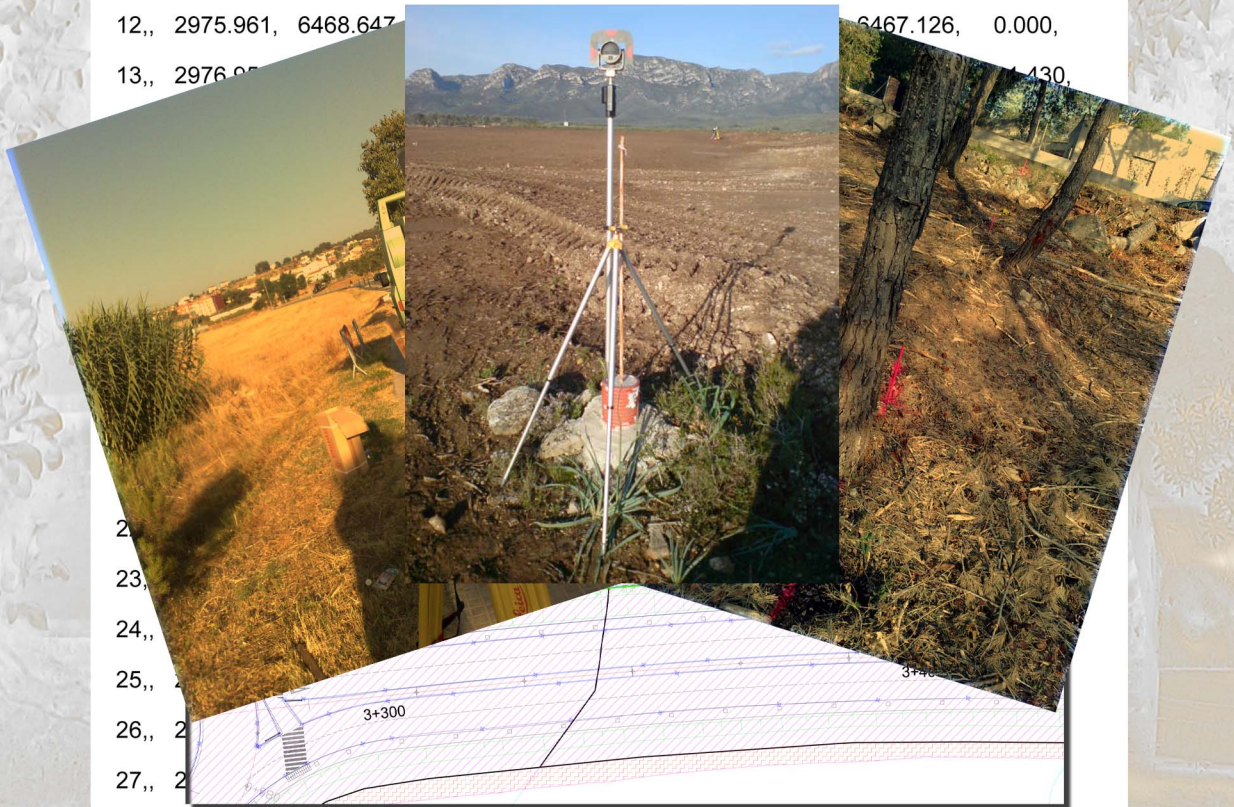
REPLANTEIG



Implantació sobre el terreny de projectes d'edificació i d'obra civil a partir d'un encaix previ del plànol de projecte i de la realitat existent.

PUNTS REPLANTEIG

1,,	2966.891,	6469.180,	0.000,	29,,	2991.933,	6467.709,	0.000,
2,,	2967.032,	6469.171,	0.000,	30,,	2992.931,	6467.650,	0.000,
3,,	2967.831,	6469.124,	0.000,	31,,	2993.930,	6467.591,	0.000,
4,,	2967.974,	6469.116,	0.000,	32,,	2994.928,	6467.533,	0.000,
5,,	2968.973,	6469.057,	0.000,	33,,	2995.926,	6467.474,	0.000,
6,,	2969.971,	6468.999,	0.000,	34,,	2996.924,	6467.415,	0.000,
7,,	2970.969,	6468.940,	0.000,	35,,	2997.923,	6467.357,	0.000,
8,,	2971.967,	6468.881,	0.000,	36,,	2998.921,	6467.298,	0.000,
9,,	2972.966,	6468.823,	0.000,	37,,	2999.919,	6467.240,	0.000,
10,,	2973.964,	6468.764,	0.000,	38,,	3000.918,	6467.181,	0.000,
11,,	2974.962,	6468.706,	0.000,	39,,	3001.655,	6467.138,	0.000,
12,,	2975.961,	6468.647,	0.000,			6467.126,	0.000,
13,,	2976.959,	6468.588,	0.000,				

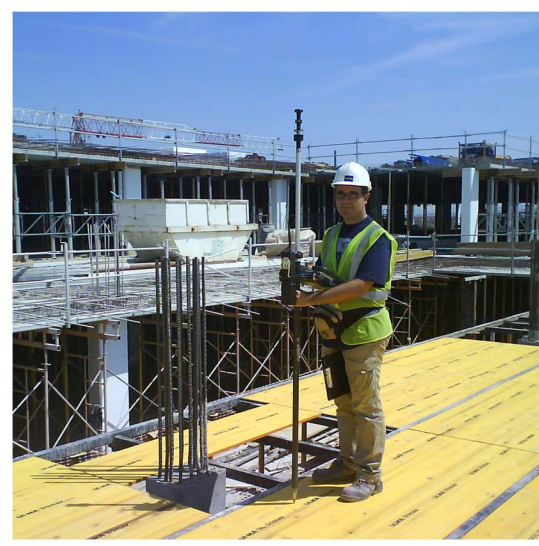


20,,
23,,
24,,
25,,
26,,
27,,
28,,

CONTROL I SEGUIMENT D'OBRA



Contribuir des d'un punt de vista topogràfic a que els projectes i obres es realitzin conforme a les directrius i criteris marcats previament, mantenint informada a la Direcció d'Obra, assessorant-la i recolzant-la en les qüestions que siguin necessaries.



DELIMITACIÓ DE FINQUES



Amb l'ajuda dels elements físics existents tals com fites, escriptures de la propietat, segregacions, agrupacions, etc i d'un amidament previ s'estudien les parcel·les per trobar els límits correctes i posteriorment es fa la delimitació d'aquesta parcel·la.

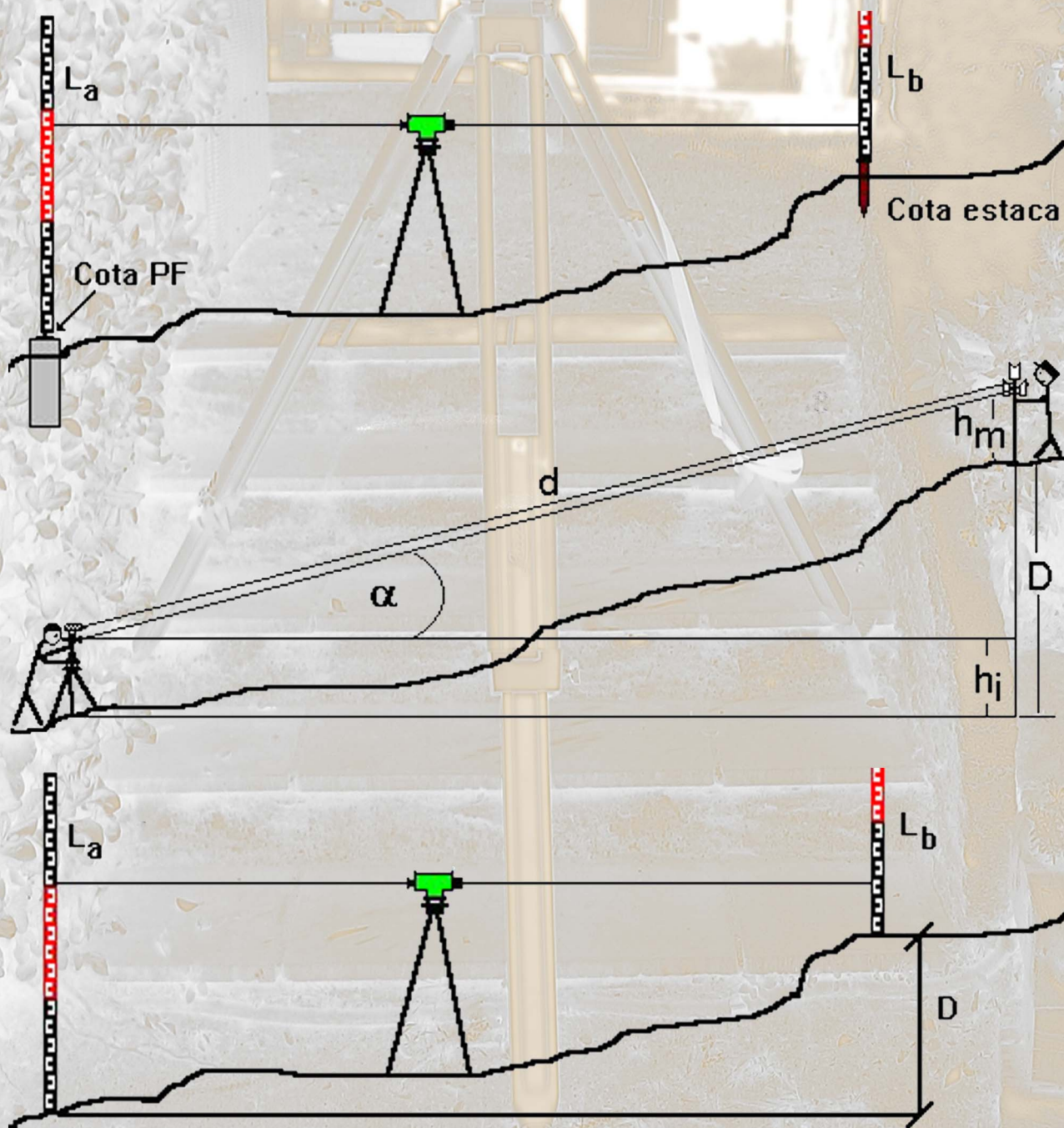


DELIMITACIÓN DE FINCAS

ANIVELLACIONS



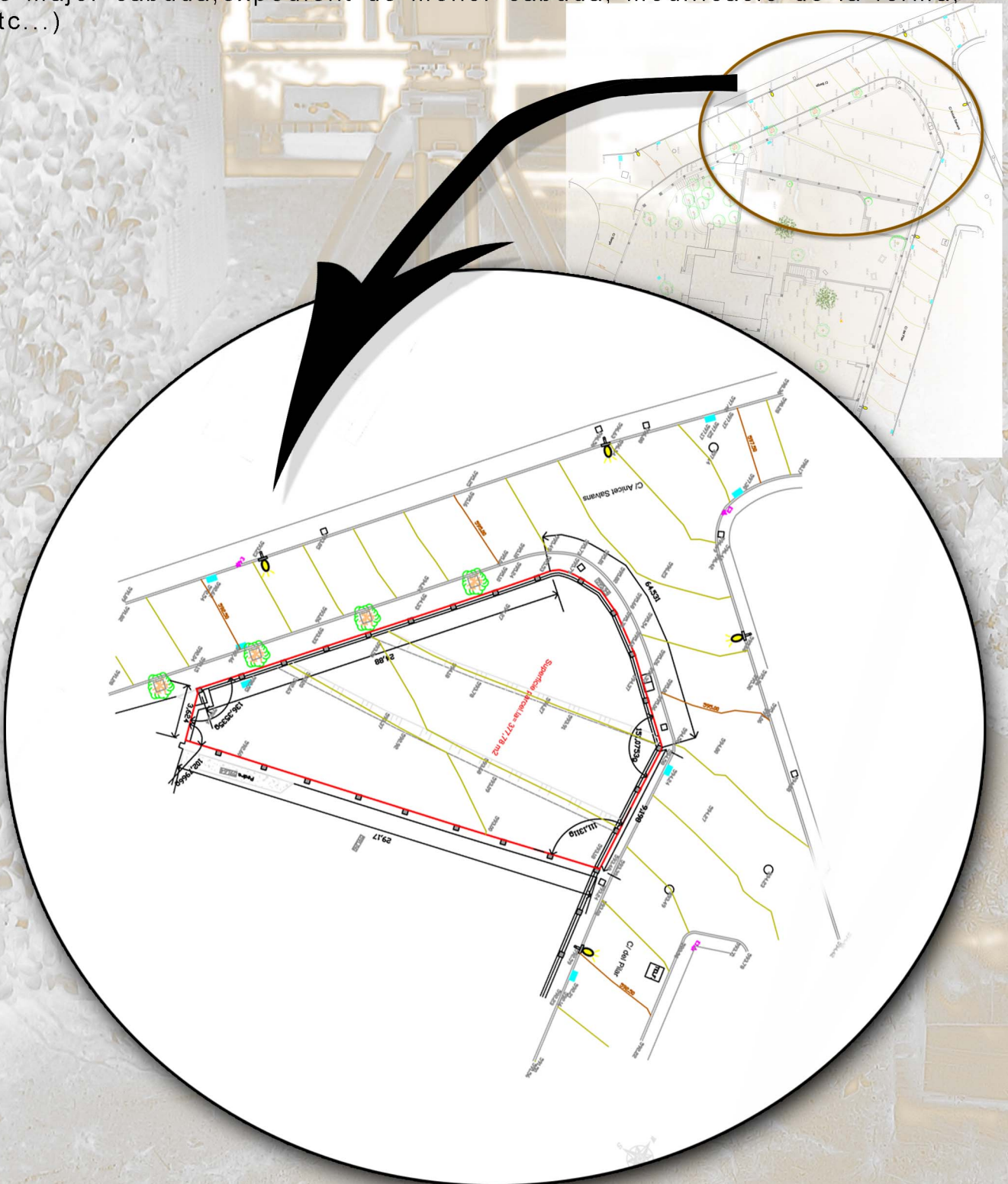
Anivellacions geomètriques, anivellacions trigonomètriques, anivellacions simples, anivellacions compostes i anivellació satèl·lital (utilitzant el sistema de posicionament global). Totes elles realitzades per tècnics professionals de la topografia i la instrumentació més adequada segons el tipus d'anivellació (nivell òptic, nivell electrònic, teodolit o estació total).



PARCEL·LACIONS I SEGREGACIONS



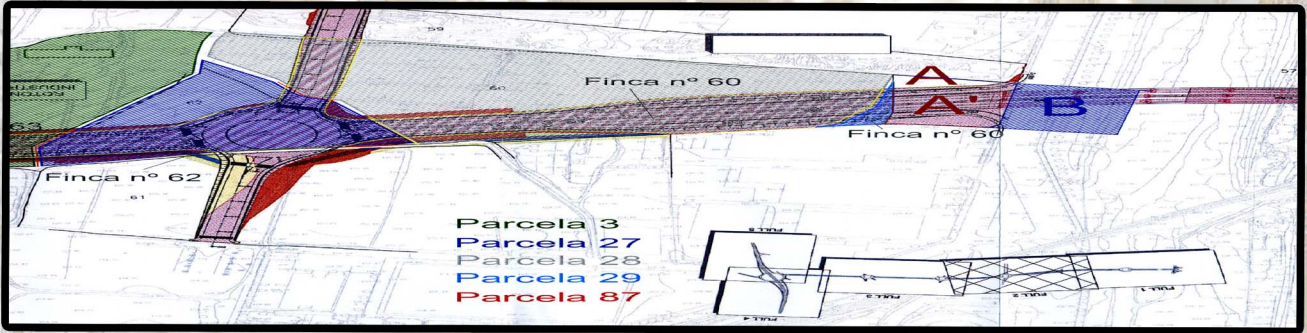
Realització de plànols topogràfics amb la finalitat de que el titular d'una propietat pugui sol·licitar la modificació física d'una parcel·la (expedient de major cabuda, expedient de menor cabuda, modificació de la forma, etc...)



AFITAMENTS



Posem les fites o mollons que assenyalen els límits d'un terme o d'una propietat.

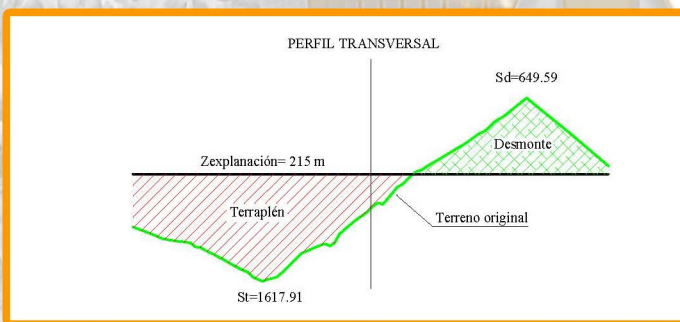


AFITAMIENTOS

CUBICACIONES



Activitat destinada a determinar les quantitats de terres mogudes o per moure en una obra. Fan falta dos models digitals del terreny corresponents a una mateixa zona en característiques o temps diferents.



exemple del càlcul d'àrea de desmunt i terraplè en un perfil de terreny muntanyòs amb una explanació situada a cota mitja.

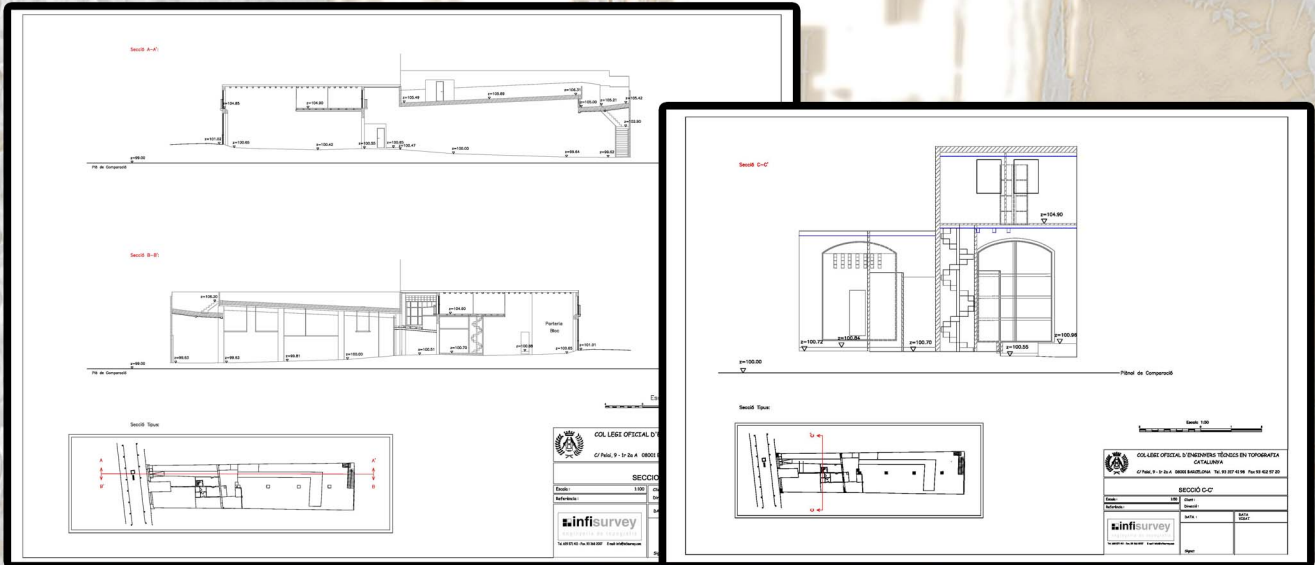


PERFILS



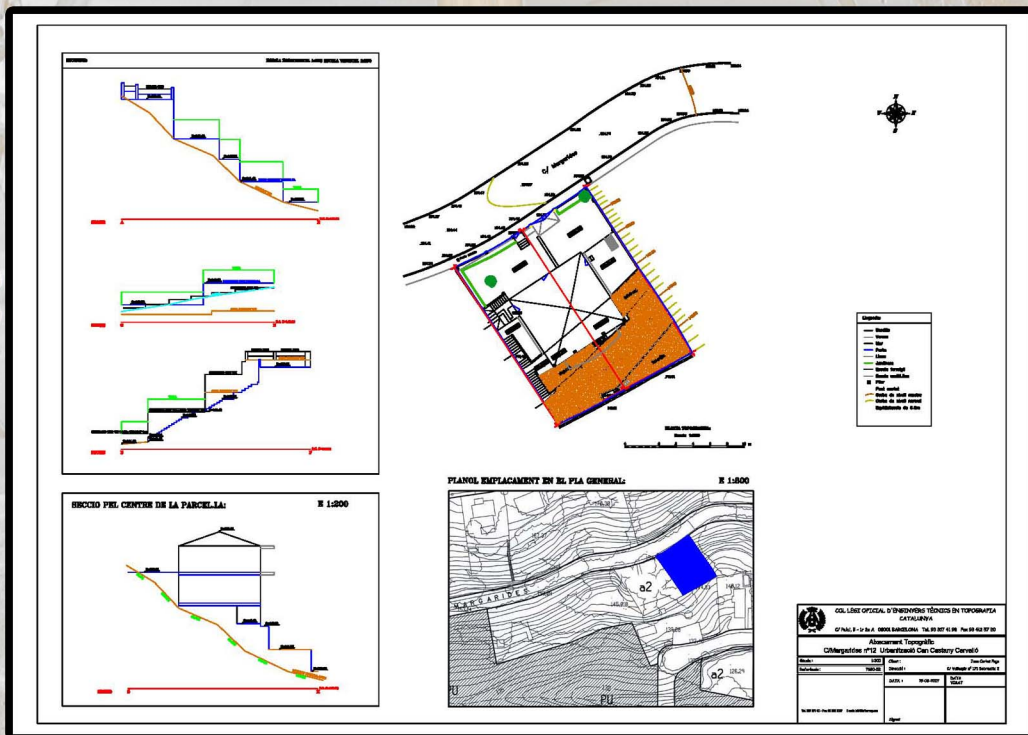
d'interior d'edificació:

Expressió gràfica de l'interior d'edificacions: s'agafa una o més plantes de l'edifici en 3D i es fa un tall longitudinal o transversal que plasmarà la situació de tot objecte fix en aquest espai.



del terreny:

Representació del Sòl d'una parcel·la i dels cossos edificats existents i vegetació que la componen.



**PUBLICACIÓ
INFISURVEY**

**DISSENY GRÀFIC
INFISURVEY**

**DISTRIBUCIÓ
INFISURVEY**

**enginyeria de topografia
C/ Dr. Rizal nº8
08006 Barcelona
mòb.699571411
tel.933682007
www.infisurvey.com
e-mail: info@infisurvey.com**



**©de la edició, INFISURVEY
©dels treballs, INFISURVEY
©de les fotografies, els seus autors**

**Prohibida la reproducció total o
parcial del contingut d'aquesta
publicació, per qualsevol mètode,
fotomecànic o electrònic sense
autorització d'INFISURVEY**